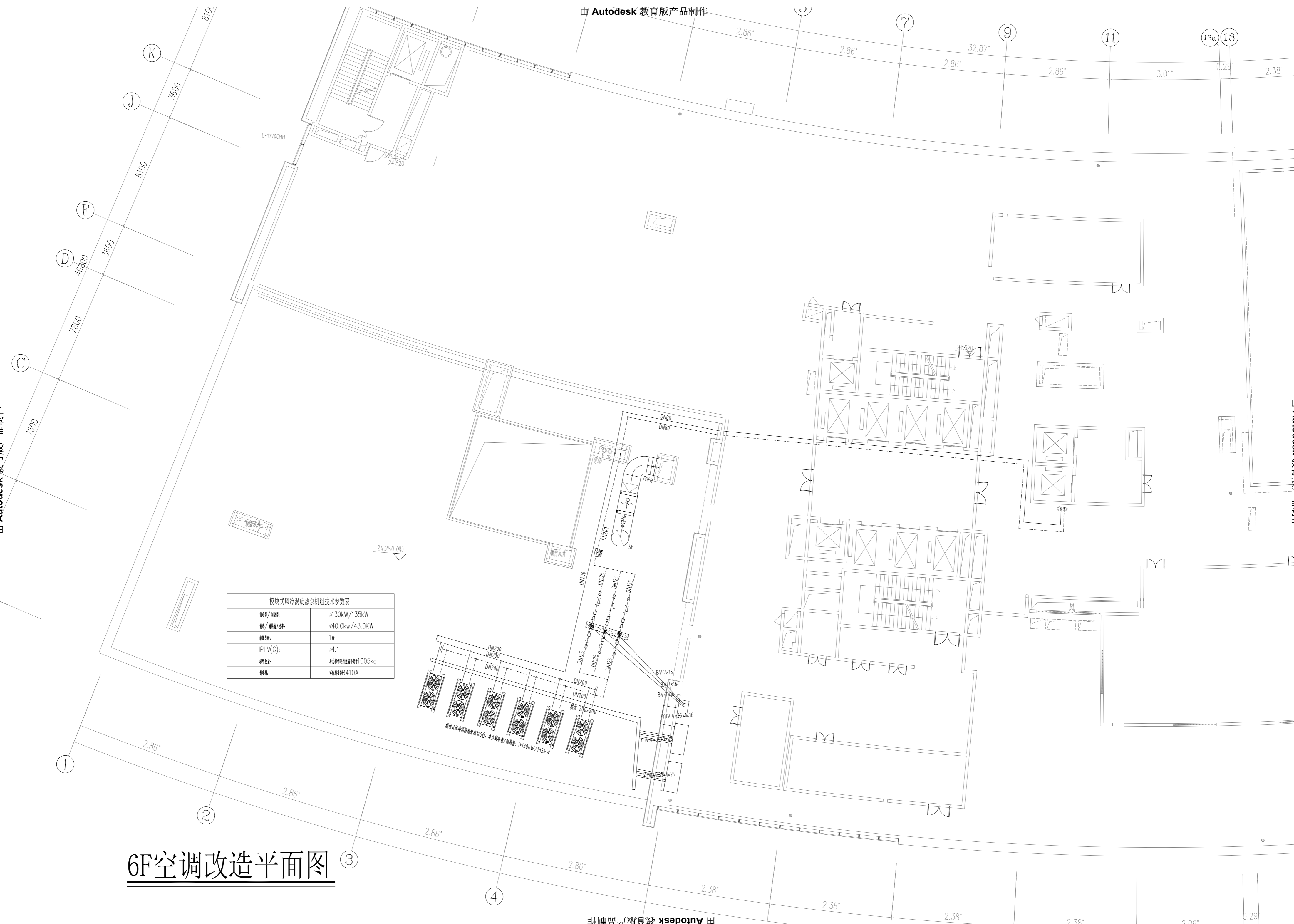


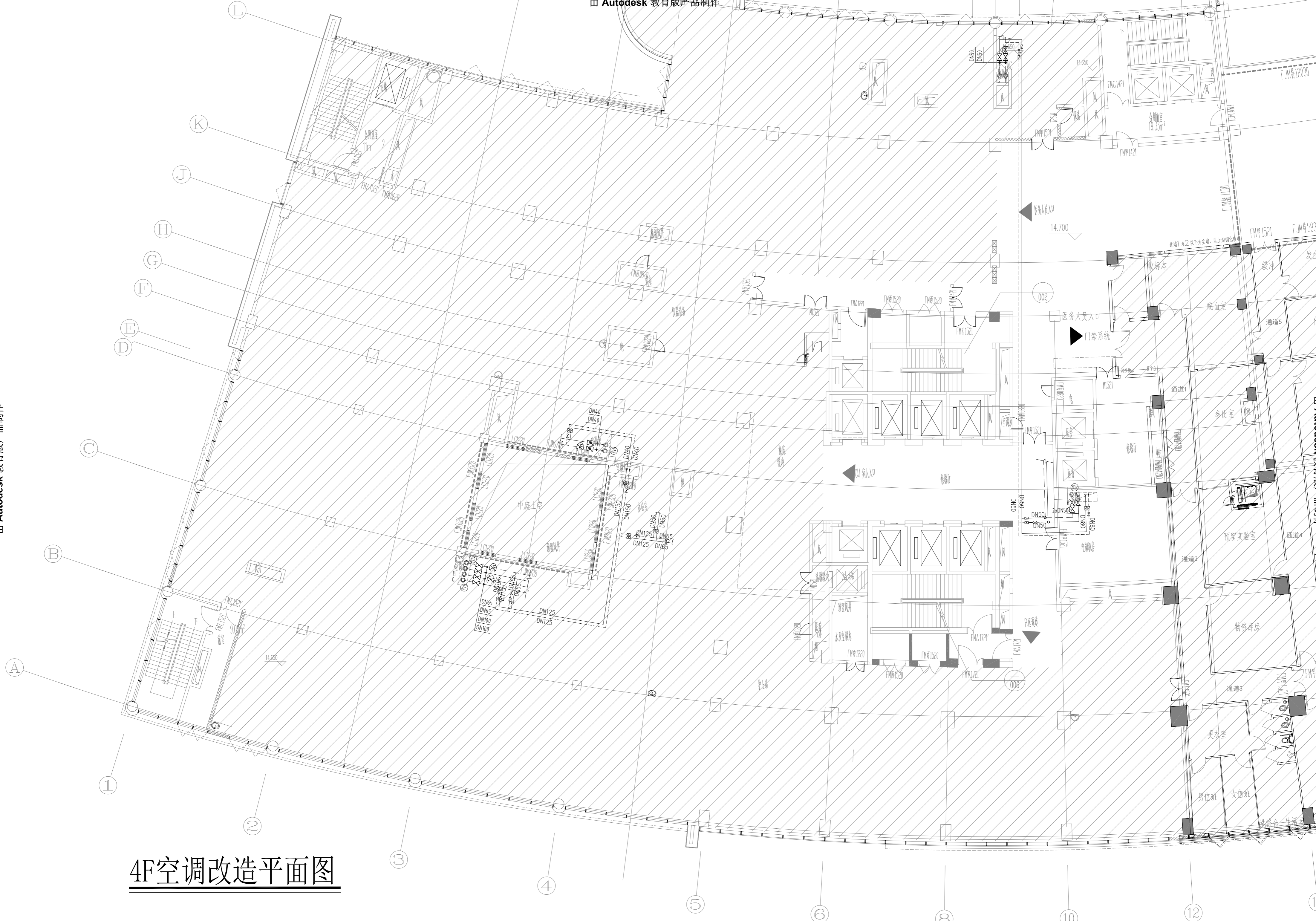
空调水系统原理图



制冷量/制热量:	≥130kW/135kW
制冷/制热输入功率:	≤40.0kW/43.0kW
能效等级:	1级
IPLV(C):	≥4.1
机组重量:	单台机组运行重量不超过1005kg
制冷剂:	环保制冷剂R410A

模块化风冷涡旋热泵机组6台, 单台制冷量/制热量: ≥130kW/135kW
 桥架 200×200

6F空调改造平面图



4F空调改造平面图